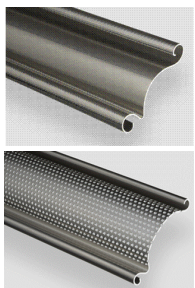
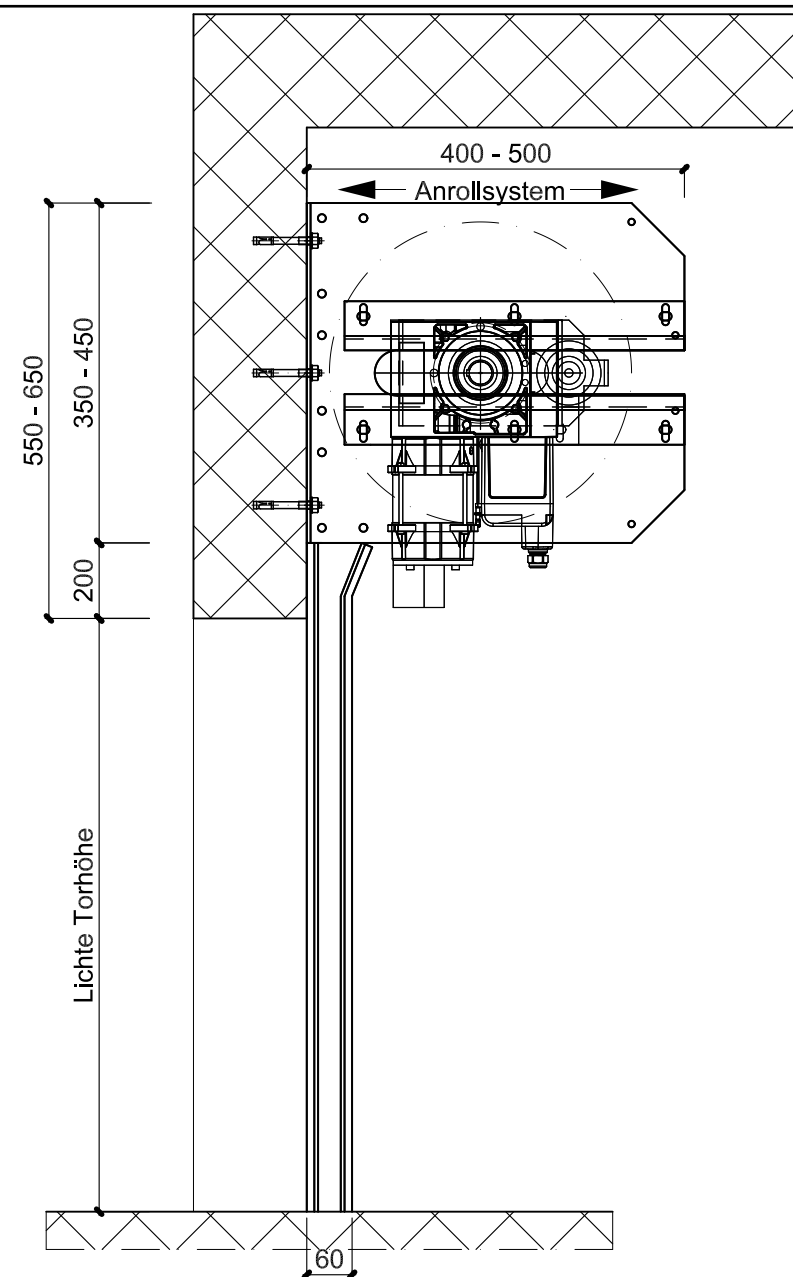


400V/16A  
CEKON Stecker



Alu-Rolltor Einwandig  
 Maximale Torbreite: 10'000mm  
 Maximale Torhöhe: 8'000mm  
 Wärmedämmwert (Behang): k. A.  
 Schalldämmwert: 21dB  
 Bandbeschichtung/Eloxal: ja, auf Anfrage  
 Aufsteckantrieb 400V/16A  
 CS 300 Steuerung mit Cekon Stecker



Bauseitige Leistungen:

EI. Zuleitungen, Anschlüsse und Kabelkanäle.

Versetzen und Anschluss Impulsgaben, definitive Verdrahtung  
 (Bauteil erstellt eine prov. Verdrahtung)

Stabler als Montagehilfe, Anschluss an Baukörper (Silikonfugen usw.)

**bauteil** AG

Im Geren 16  
 8352 Elsau  
 www.bauteil.ch

Tel. +41 (0)52 368 70 80  
 Fax. +41 (0)52 368 70 89  
 info@bauteil.ch

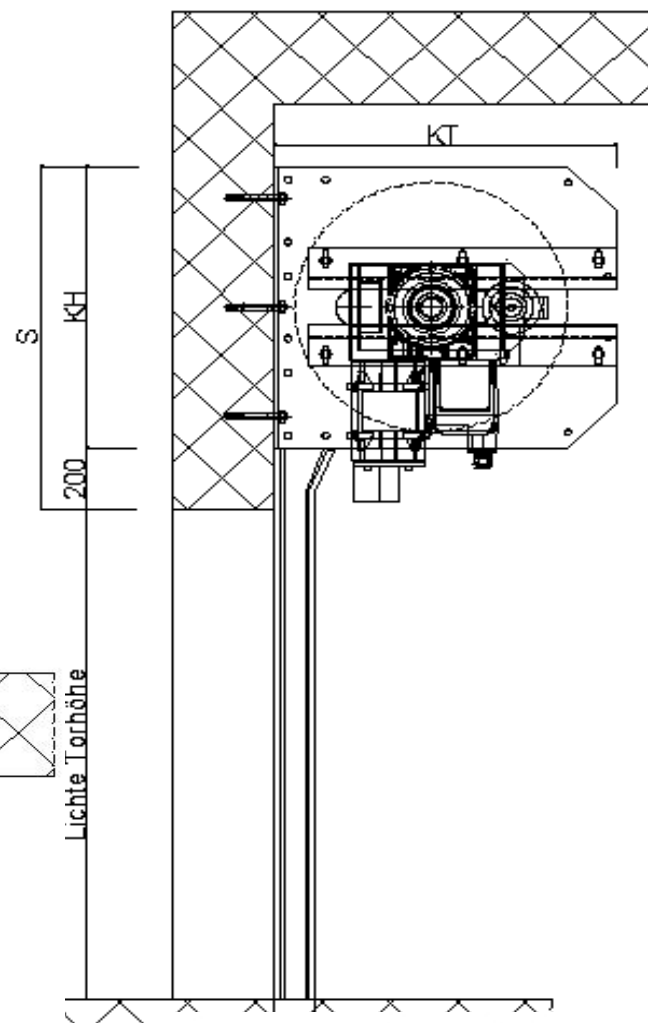
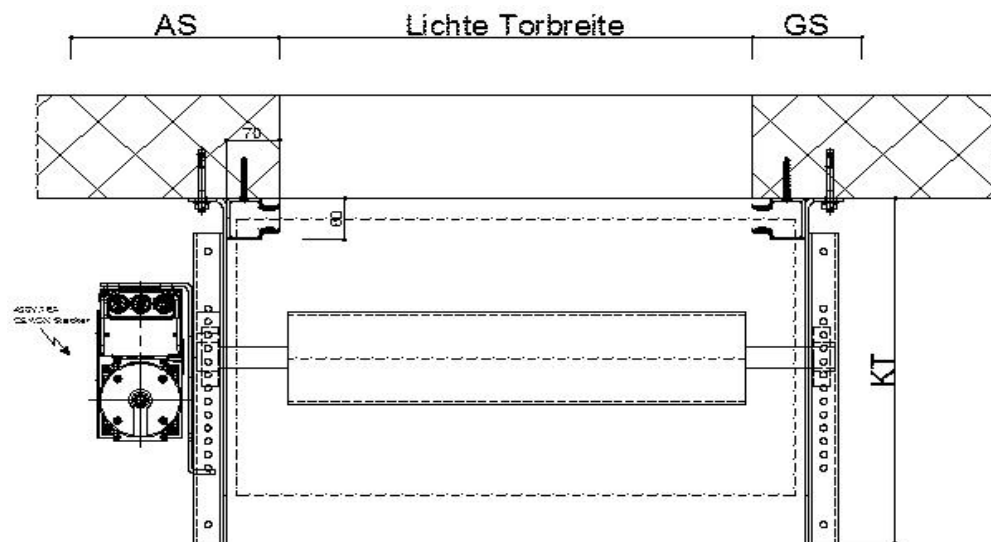
## Platzbedarf für Rolltor AluEinwandig mit Anrollsystem

LH	LB			<=5000			5250			5500			LB	LH
	S	KH	KT	S	KH	KT	S	KH	KT	S	KH	KT		
<=3000	550	350	400	550	350	400	550	350	400	550	350	400	<=3000	
3250	600	400	450	600	400	450	600	400	450	600	400	450	3250	
3500	600	400	450	600	400	450	600	400	450	600	400	450	3500	
3750	600	400	450	600	400	450	600	400	450	600	400	450	3750	
4000	600	400	450	600	400	450	600	400	450	600	400	450	4000	
4250	600	400	450	600	400	450	600	400	450	600	400	450	4250	
4500	600	400	450	600	400	450	600	400	450	600	400	450	4500	
4750	600	400	450	600	400	450	600	400	450	600	400	450	4750	
5000	650	450	500	650	450	500	650	450	500	650	450	500	5000	

LH	LB			<=5000			5250			5500			LB	LH
	AS	F	GS	AS	F	GS	AS	F	GS	AS	F	GS		
<=3000	130	70	260	130	70	260	160	98	290	130	70	260	<=3000	
3250	130	70	260	130	70	260	160	98	290	130	70	260	3250	
3500	130	70	260	130	70	260	160	98	290	130	70	260	3500	
3750	130	70	260	130	70	260	160	98	290	130	70	260	3750	
4000	130	70	260	130	70	260	160	98	290	130	70	260	4000	
4250	130	70	260	130	70	260	160	98	290	130	70	260	4250	
4500	130	70	260	130	70	260	160	98	290	130	70	260	4500	
4750	130	70	260	145	70	275	160	98	290	145	70	275	4750	
5000	145	70	275	145	70	275	160	98	290	160	98	290	5000	

alle Masse sind Nettomasse, der benötigte Platz für Montage und Unterhalt muss berücksichtigt werden  
weitere Abmessungen auf Anfrage

- LB: Lichte Torbreite
- LH: Lichte Torhöhe
- S: benötigte Sturzhöhe
- KH: Konsolenhöhe
- KT: Konsolentiefe
- AS: Platzbedarf Antriebsseite
- F: Führungsschiene
- GS: Platzbedarf Lagerseite



# bauteil AG

Im Geren 16  
8352 Elsau  
www.bauteil.ch

Tel. +41 (0)52 368 70 80  
Fax. +41 (0)52 368 70 89  
info@bauteil.ch